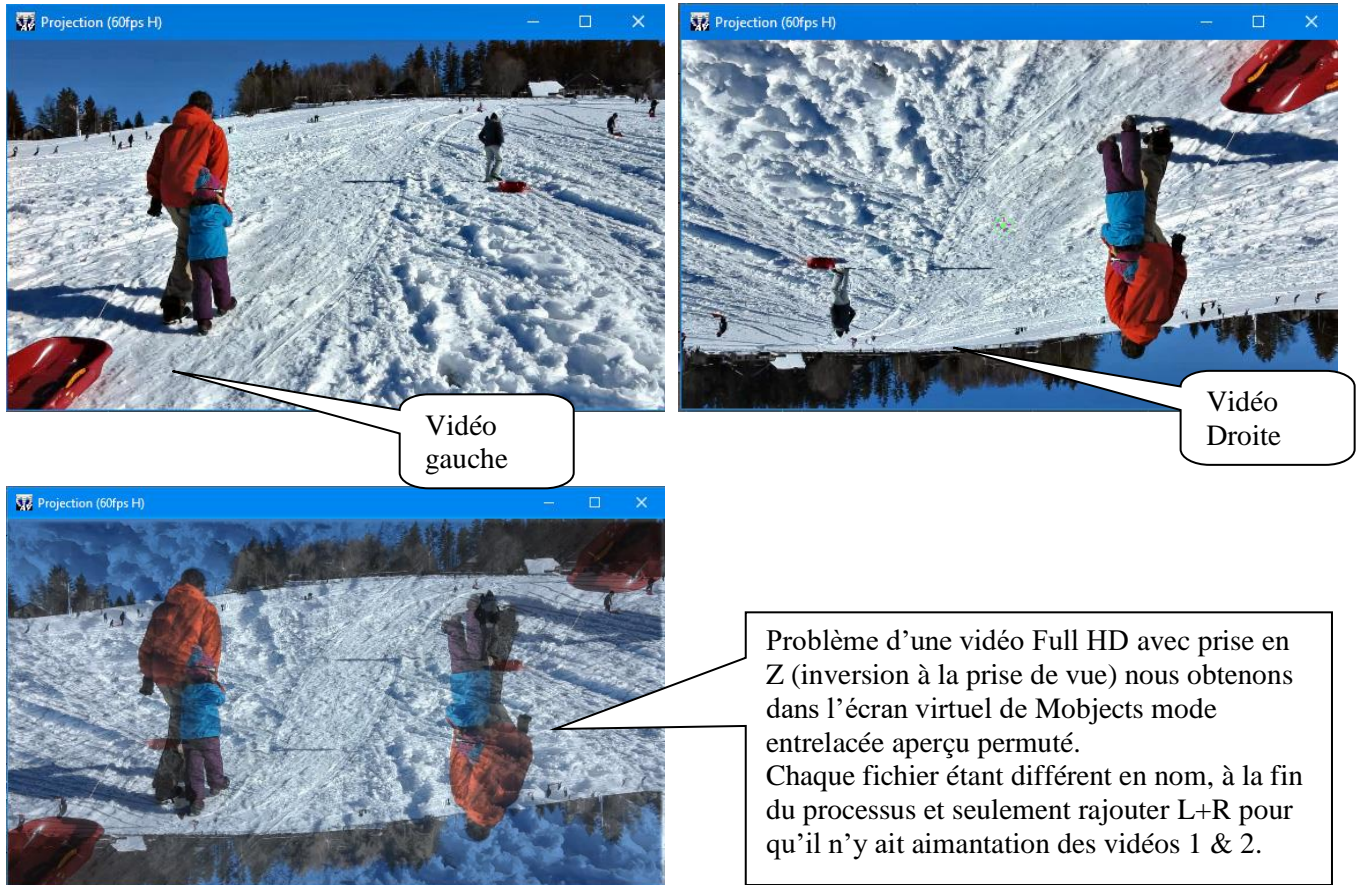
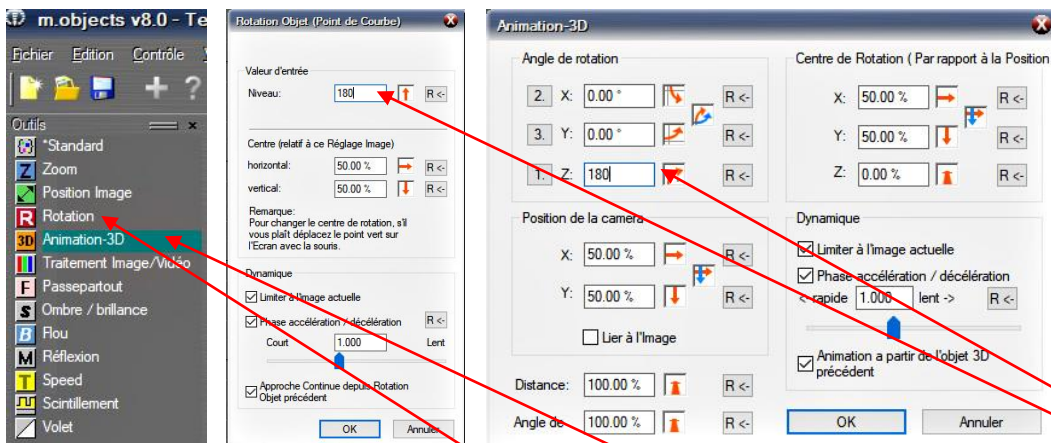


Mobjects V°8.0 Build 2406 calage d'une vidéo 3D

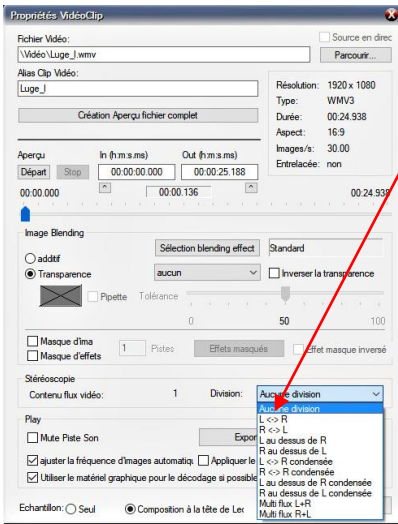
Vidéo inversée à la prise de vue barre en Z



- 1 Mobjects (V°6 a 8).
- 2 Mettre dans Mobjects **uniquement** la vidéo inversée

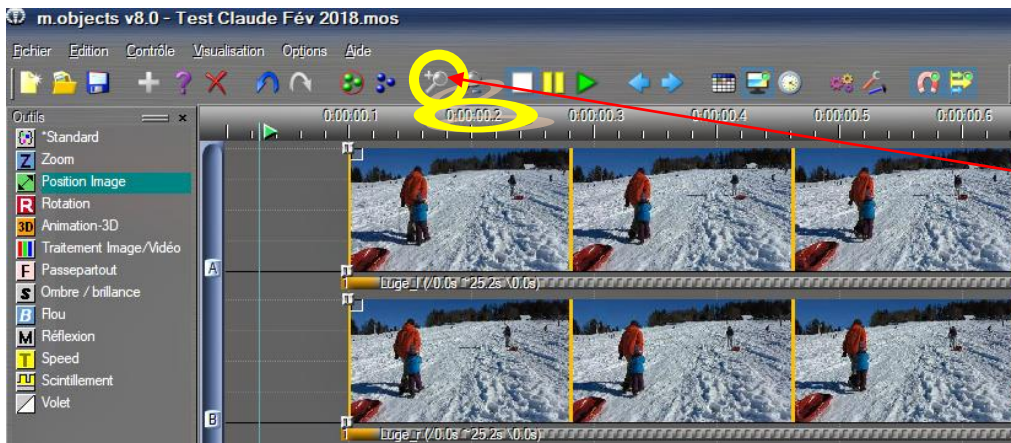


- 3 Faire glisser l'outil dans la vidéo (soit outil Rotation / Animation 3D) inscrire dans Angle de rotation (1) 180
- 4 Cette vidéo possède un calage stéréo rigoureux, aperçu que nous verrons par la suite
- 5 Enregistrer la vidéo en n'oubliant pas à la fin de mettre soit **l ou r** suivant la finalité, bien mettre sur l'autre vidéo. **l ou r** avant le format vidéo : MOV, AVI, MP4 etc (ex : *video paysage_l.mov*)
- 6 Cas d'erreur d'inversion sur une vidéo R L au lieu de L R, possibilité d'inverser uniquement cette vidéo (voir ci-dessous **6bis**), la condition 1 de mettre l'écran virtuel en mode Stéréoscopie, 2 double clic sur la base vidéo ou photo qui donne accès à Priorités VidéoClip.
- 7 La vidéo n'a pas la fenêtre stéréo habituelle, il faudra corriger dans Mobjects la fenêtre stéréo et avoir absolument des fichiers **sans L R**. (donc aucune aimantation)



6bis Venir sélectionner Stéréoscopie, boîte de dialogue et choisir dans cet objet le positionnement idéal.

Attention les vidéos MVC doit être traitée par un logiciel MVC voir <http://www.homecine-compare.com/definition-de-mvc-multiview-video-coding.htm>
<https://youtu.be/-pzwRwYIXMw?t=4>
<https://www.repaire.net/forums/discussions/3d-solutions-pour-produire-et-lire-des-fichiers-mvc-ou-sbs-sans-perte-de-qualite.267621/>

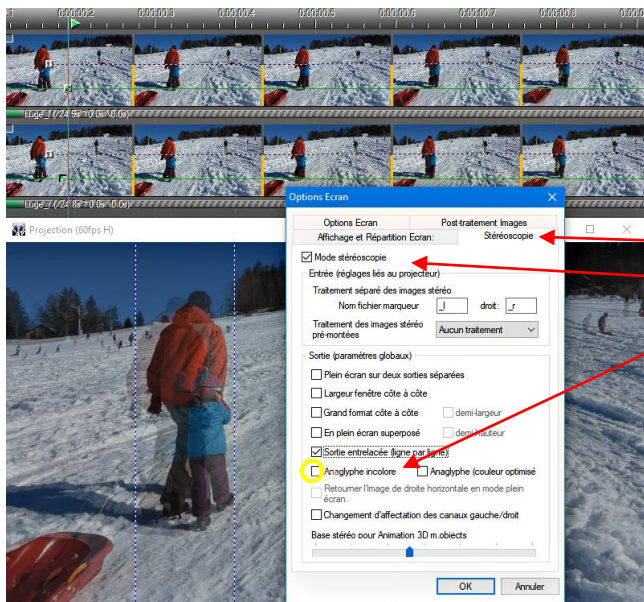


Découpe d'image non synchrone.
 Pour obtenir un grossissement maximum .cliquer sur l'outil **Zoom in** au maximum et avoir l'échelle maxi **1/1000ème**

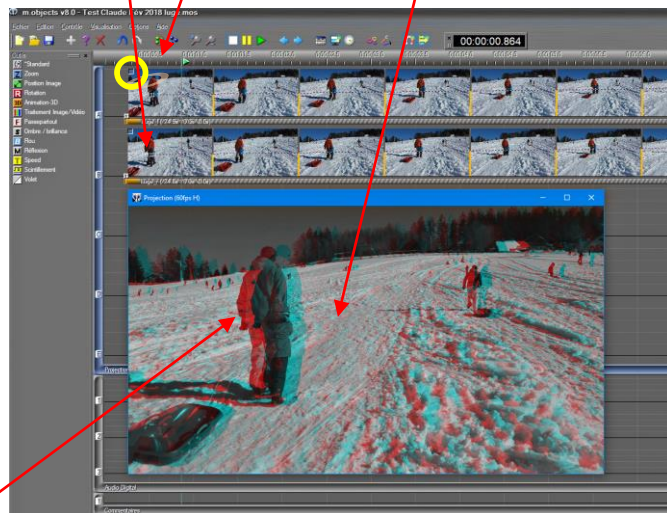
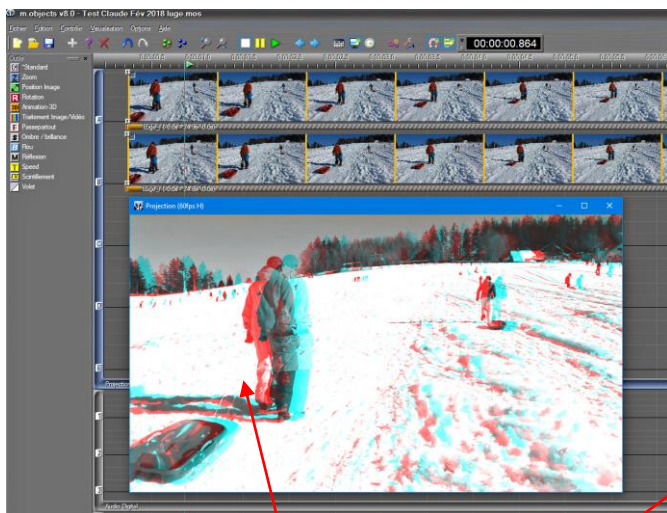
7 En cas d'erreur de synchronisation des vidéos **_l ou _r** : ajuster au visuel soit au 1/1000 et couper le début ou fin de la vidéo de façon à avoir sur **_l ou _r** 2 images identiques, bien sur en coupant quelques images avant et après

Prise de vue vidéo non conforme à la fenêtre 3D

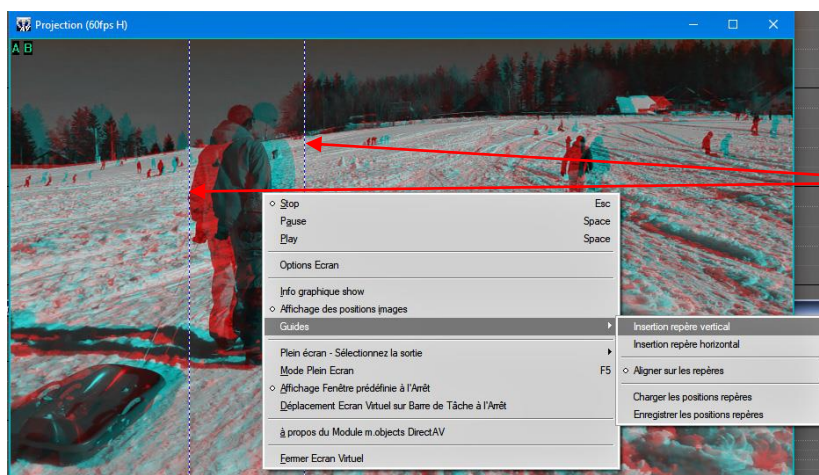
I Comment recaller une vidéo avec fenêtre non correcte (fenêtre stéréo avec trop d'écart ou pas assez).
Il faut ajuster à la vue près le début et couper la vidéo gauche ou droite de quelques vues pour avoir en concordance 2 images presque identiques, bien sur en mode non stéréo et Additif (base en jaune foncé).



Dans écran virtuel onglet Stéréoscopie /
cocher mode stéréoscopique plus bas cocher
Anaglyphe incolore
Sélectionner la courbe de lumière A & B,
diminuer la courbe (petit carré gris en haut à
gauche de la piste vidéo) mode additif et
superposition pour avoir moins de lumière
sur les pistes A & B.

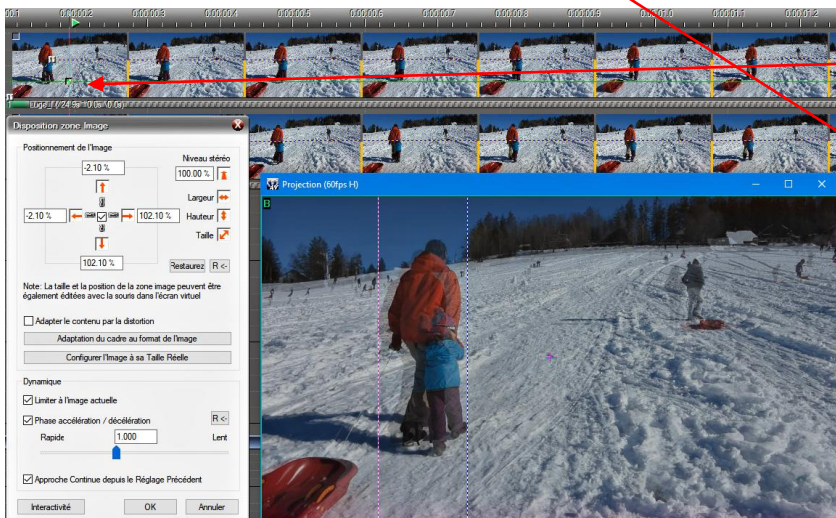
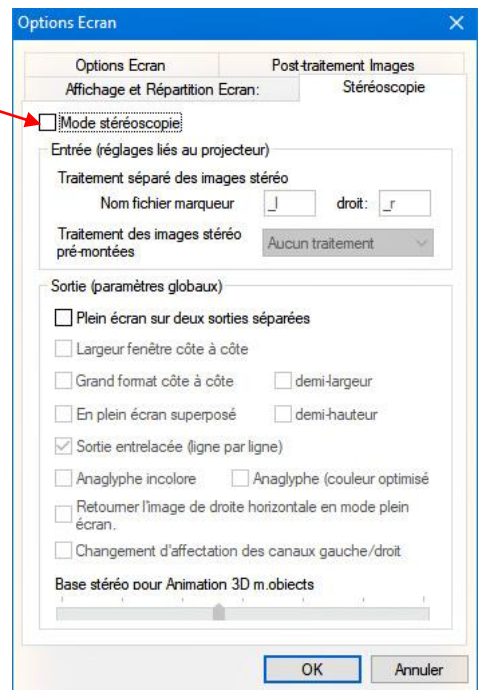
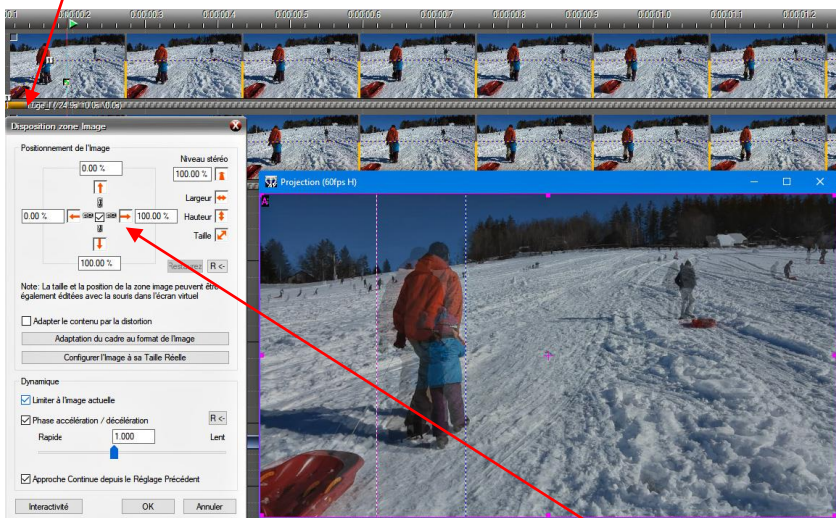



Il faut utiliser le mode Anaglyphe incolore l'ombre Rouge à gauche, cyan (bleu-vert) à droite.
Dans l'exemple la luge au 1^{er} plan à un écart trop important ainsi que les personnages



Dans écran virtuel gauche souris /
Guides / Insertion repères vertical à
faire 2 fois, au besoin déplacer avec plus
de précision.
Disposer les 2 lignes pointillées au ras
des ombres Rouges et vertes de façon
par la suite à repérer nos ajustements.

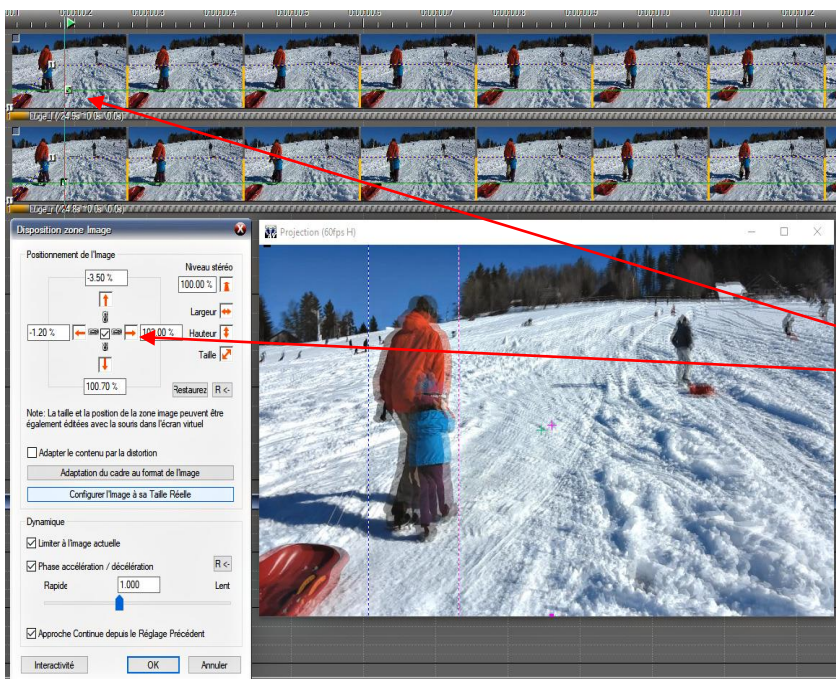
Dans écran virtuel gauche souris / décocher le mode stéréo, mettre le mode Additif dans les 2 vidéos A & B.
 Double clic sur la base de chaque vidéo pour obtenir à la base du jaune (mode additif).



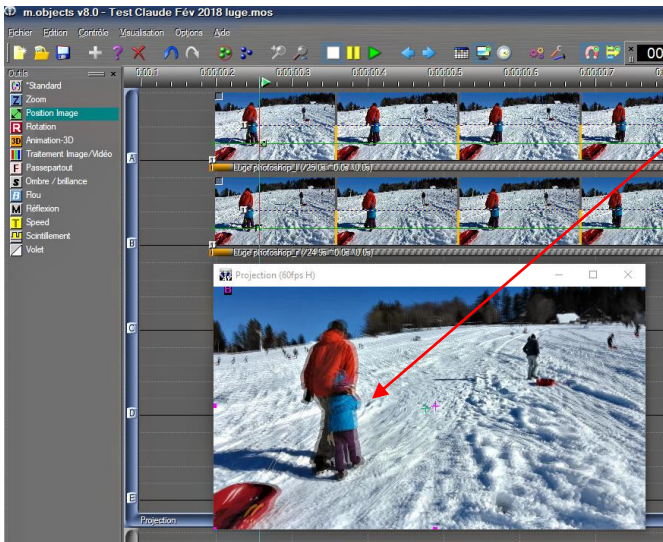
 Position Image

Ensuite faire glisser dans la vidéo 1 ou A l'outil en vert position image, au début les réglages sont comme l'aperçu.

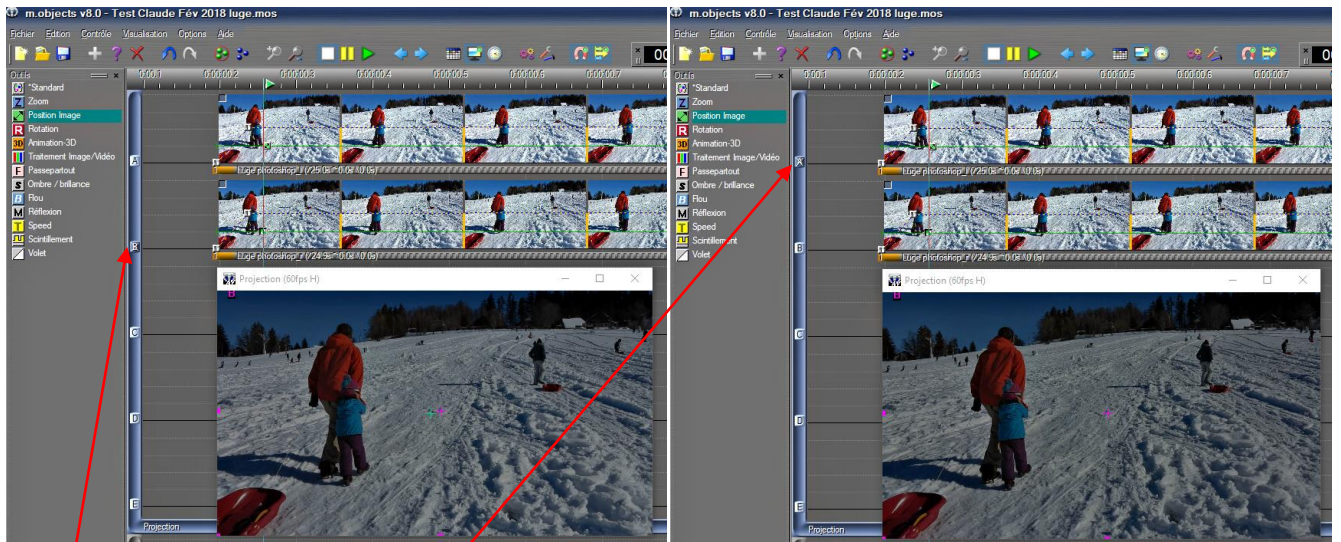
Comme nous allons devoir réajuster notre fenêtre stéréo, la seule solution est d'agrandir de 2 / 5% avec l'outil taille. Se positionner sur la flèche rouge taille, gauche souris en remontant vers le haut droit pour agrandir la vidéo ensuite nous pourrons ajuster A et B séparément. En effectuant cette action notre vidéo A va s'agrandir proportionnellement et nous aurons toujours le même format par ex Full HD (1920 x 1080px). Une fois agrandie la vidéo A, **copier** l'outil position image sur piste A à **coller** dans la vidéo B pour avoir rigoureusement les mêmes réglages.



Dans l'écran virtuel toujours décocher mode Stéréo et vidéo en mode additif en jaune.
 Sélectionner l'outil position image et déplacer la vidéo A (avec flèche droite ou gauche en rouge) pour diminuer l'écart trop important. Faire le même déplacement dans vidéo B



Dans écran virtuel en mode non stéréo nous devons obtenir le réglage suivant.
 Diminution des écarts de 1^{er} plan.
 Au besoin pour contrôler se mettre en stéréo / mode Anaglyphe incolore et nous devons retrouver l'ombre Rouge à gauche, verte à droite.



Enregistrement, surtout bien remettre dans les pistes A & B avec l'échelle de lumière au maximum 100%.
 Bloquer piste B (mettre X) et enregistrer A avec _l (vidéo gauche)
 Débloquer piste B et bloquer piste A enregistrer B avec _r (vidéo droite)